

Ontwerp brievenbus Fam Peterse - 20170831001

Ontwerp brievenbus Fam. M. Peterse, Lunteren. (T: 0318-463246, E: smps@smps-mp.com).

Zie foto's (Einde document) en model.

Twee basalt pilaren (145 cm hoog, 80 cm diep, 40 cm breed), onderlinge afstand 40 cm. Ruwe zijden dus maat controleren.

Ontwerp: Zie model. Drie delen; midden ("Lijf") en wegzijde- (Brievenbussleuf) en hekJzijde (Intercom en post-uitname) zijde.

Materiaal RVS. Met zichtdelen in kleur gespoten (RAL xxx, zie monster). Alle niet zichtdelen kunnen in onafgewerkt RVS uitgevoerd worden.

Hoofdopbouw:

"Lijf" (Midden) deel als één deel gelast uitvoeren met ophangogen voor montage (Inclusief stelmogelijkheid) aan weg- en hekJzijde van de basalt pilaren.

Wegzijde deel als één deel wat aan de wegzijde over het midden deel schuift. Bevestigd aan het middendeel aan boven- en onderzijde met inbusbouten. Bovenzijde wordt vervolgens afgedekt met van binnenuit blind-geschroefde dekplaat.

Hekzijde deel als één deel wat aan de hekJzijde over het midden deel schuift. Bevestigd aan het middendeel aan boven- en onderzijde met inbusbouten. Onderzijde wordt vervolgens afgedekt met van binnenuit blind-geschroefde dekplaat.

"Lijf" (Midden) deel:

Afmetingen (ca.): H: 80 cm, B: 40 cm, D: 80 cm). Materiaal dikte: x mm.

Bovenzijde middendeel, met afdekplaat gemonteerd, ca. 15 cm onder bovenzijde basalt pilaren).

Onderzijde middendeel met afdekplaat gemonteerd, ca. 50 cm boven grond nivo.

Doorvoermogelijkheid (Tules) voor kabels (Intercom en elektriciteit) tussen basalt pilaar en tussen midden deel en weg- en hekJzijde delen.

Postgeleide helling.

Postopvang- en uitnamelade. Postopvang met "melder".

Ventilatie openingen (Afgedekt met metalen horrengaas). Tevens afvoer voor eventueel condens uit ruimte inclusief lade.

Bovenin een vak voor kabels en electronica.

Wegzijde deel:

Afmetingen (Ca.): H: 80 cm, B: 80 cm, D: 15 cm). Materiaal dikte: x mm.

Bovenzijde wegzijde deel, op gelijke hoogte met hekJzijde deel en met afdekplaat afgemonteerde middendeel, ca. 15 cm onder bovenzijde basalt pilaren.

Postbus sleuf (300 x 40 mm) (Minimale grootte is 265 x 32 mm). (Brievenbussleuf met klep van flexibel opgehangen naar binnen weg te duwen uitsnede deel). Sleuf (Midden) zit op ca. 110 cm boven grond nivo.

Huisnummer aanduiding d.m.v. mat Lexaan (Vlak met RVS, ingeklemd (Vervangbaar, dubbellaags)) achter nummer uitsnede ('s avonds verlicht).

Inschuif strip voor extra aanduiding "Pakketten afleveren in kast onder carport".

"Post-aanduiding" met pijl op rechter- en linkerzijde?

Ontwerp brievenbus Fam Peterse - 20170831001

LED-lichtstrips achter mat Lexaan vensters (Vlak met RVS, ingeklemd (Vervangbaar, dubbellaags)) aan linker en rechter zijde. Bijvoorbeeld in onderste helft 20 cm hoog en 2 cm breed.

Afdichting tussen het midden- en wegzijde deel door kunststofband op binnenzijdeflens van wegzijde deel en kunststofband op kopse zijde van het middendeel. Aandraaien van de inbus verbindingbouten comprimeert de band op de kopse zijde.

Hekzijde deel:

Afmetingen (Ca.): H: 80 cm, B: 80 cm, D: 15 cm). Materiaal dikte: x mm.

Bovenzijde hekzijde deel, op gelijke hoogte met wegzijde deel en met afdekplaat afgemonteerde middendeel, ca. 15 cm onder bovenzijde basalt pilaren.

Aan binnenzijde bovenkant een warmte isolatielaag om stralingswarmte naar electronica te beperken.

Postuitname. Uitname door middel van met slot (Euro halve cilinder) afsluitbare uittreklade

(Ingeschroefd RVS-armatuur). Uittreklade uitgevoerd met een los geplaatste postgeleidende glijbaan.

Handgreep/regenwaterstrip.

Intercom modules. Montage platen (Vlak met RVS, van binnenuit blindgeschroefd) 2 voor opname van intercom modules. Modules: Beldrukker, video camera, licht, microfoon/luidspreker, poort-sleutelschakelaar, codebedienpaneel (2x; poortbediening en brievenbusslot), keyless fingerprint, bewegingsschakelaar en postmelder.

“Bel-aanduiding” met pijl op linkerzijde?

LED-lichtstrips achter mat Lexaan vensters (Vlak met RVS, ingeklemd (Vervangbaar, dubbellaags)) aan linker en rechter zijde. Bijvoorbeeld in onderste helft 20 cm hoog en 2 cm breed.

Afdichting tussen het midden- en wegzijde deel door kunststofband op binnenzijdeflens van hekzijde deel en kunststofband op kopse zijde van het middendeel. Aandraaien van de inbus verbindingbouten comprimeert de band op de kopse zijde.

Enkel RVS-werk, exclusief Lexaan, electronica, sleutel cilinder.

Ontwerp brievenbus Fam Peterse - 20170831001

Intercom-modules van:
Gira, Siedle, Comelit



RVS-lade garnituur van:
Häfele

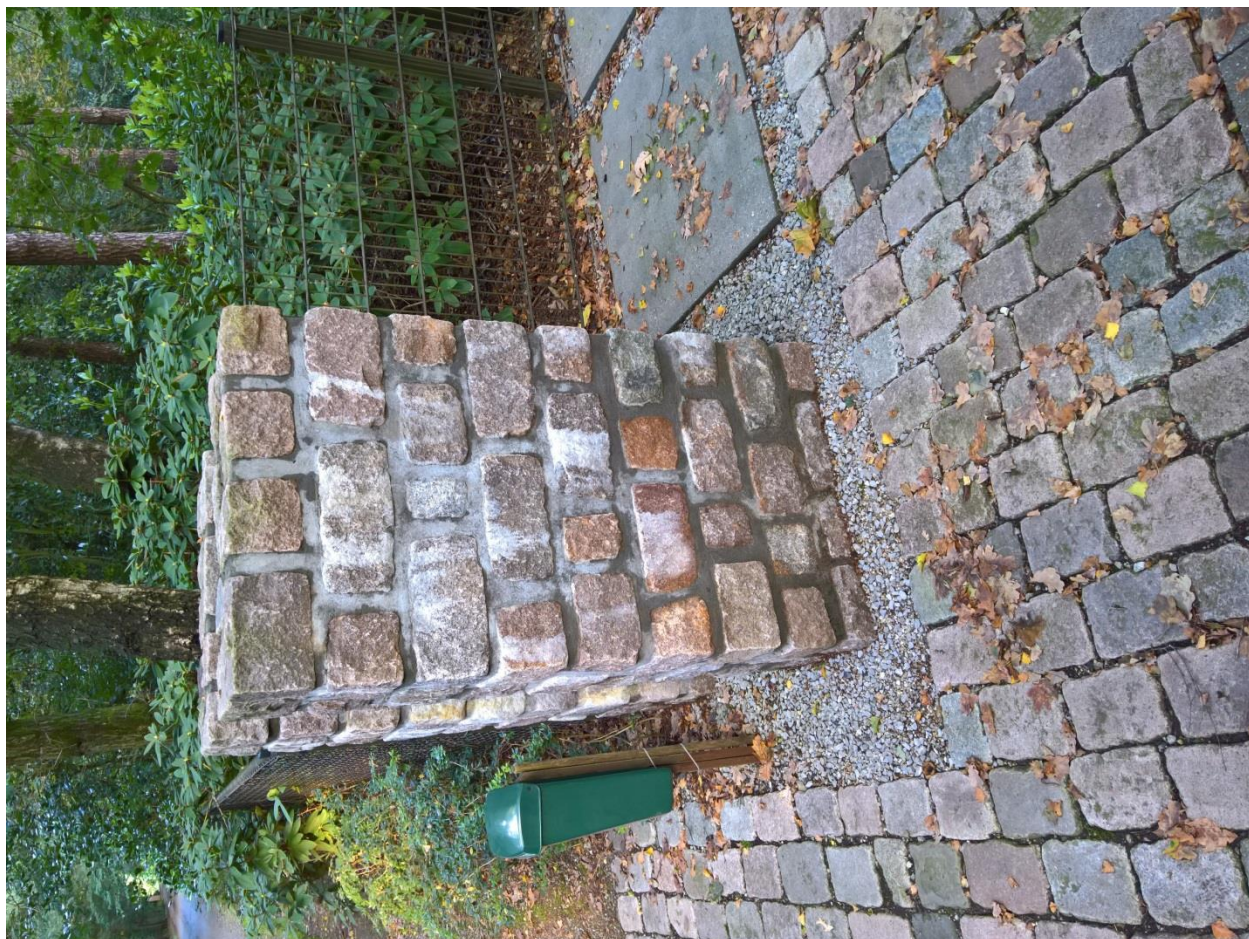
Foto's bestaande situatie:



Wegzijde aanzicht.



Hekzijde aanzicht.



Zijkant (West) aanzicht.



Kabeldoorvoer.